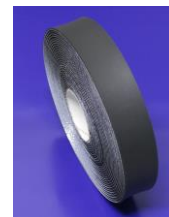


SK-Tape - Bande adhésive en caoutchouc noire



Description du produit

La bande autocollante en caoutchouc synthétique de haute qualité consiste d'une partie de caoutchouc à cellules fermées, d'une couche en polyéthylène, renforcée d'une structure grillée et par une colle modifiée acrylate. Adhère sur des surfaces diverses, telles que par exemple sur du métal, du verre, de la matière plastique et sur toutes les surfaces vernies.

Caractéristiques

- Adhérence extrêmement forte
- Résistance d'isolation thermique excellente
- Résistance à la diffusion de vapeur élevée
- Résistance extrême à la déchirure, de même élastique
- Résistance au vieillissement
- adhère sur du métal, de la verre, des matières plastiques, et sur toutes les surfaces vernies
- Auto-extinguible

Utilisation

Bande idéale pour lier les joints et les faces longitudinales des produits à base de caoutchouc et pour sceller les joints. L'isolation contre la formation de condensation aux gaines, aux raccords et aux appareils dont les surfaces atteignent une température de condensation. Revêtir les surfaces difficiles en superposant des lés.

Données techniques

	Valeurs	Dim.
Matériau d'isolation	Caoutchouc synthétique à cellules fermées	
Type de colle	Colle modifiée acrylate	
Epaisseur de la bande	3.0	mm
Conductivité thermique λ	0.036	W/(m*K) bei ± 0 °C
Résistance à la diffusion de vapeur	≥ 7.000	μ
Atténuation acoustique	Jusqu'à 30	dB (A)
Domaine de température (d'utilisation)	-30 ... +105	°C
Domaine de température d'application	+5 ...+40	°C
Classification	5.3	
Comportement pratique au feu	Difficilement inflammable / ne goutte pas.	